

県道

歩道

4.750

300 1.800 2.950 240

道路境界線

250

1.200

5.800

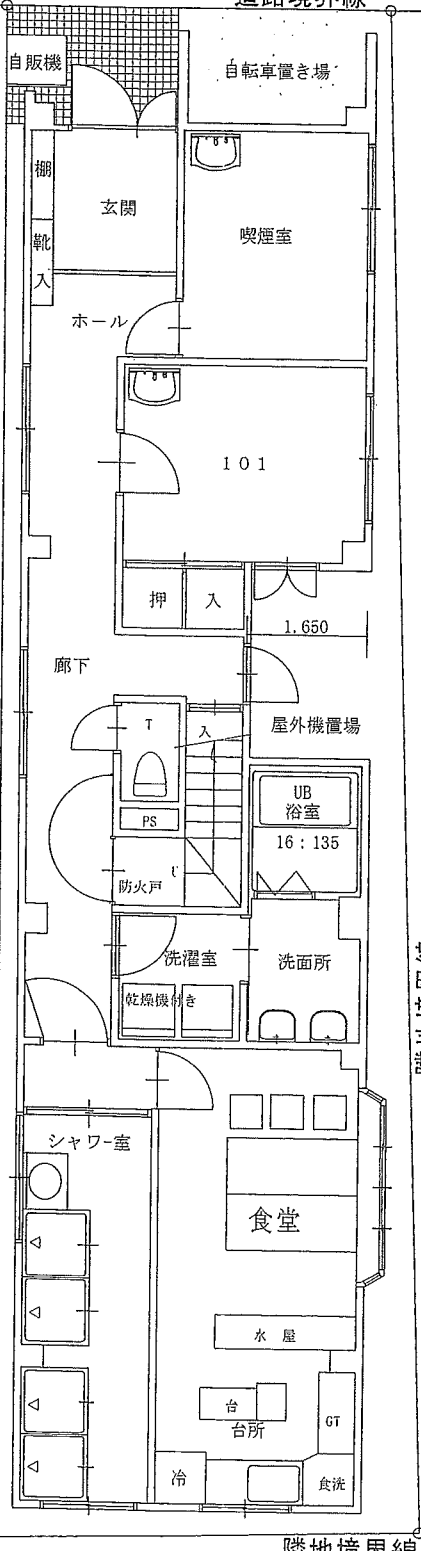
5.000

5.800

2.000

450

18.500



7.100

2.600

2.000

1.800

6.200

19.700

隣地境界線

隣地境界線

隣地境界線

1.800 2.950 4.750

4.750

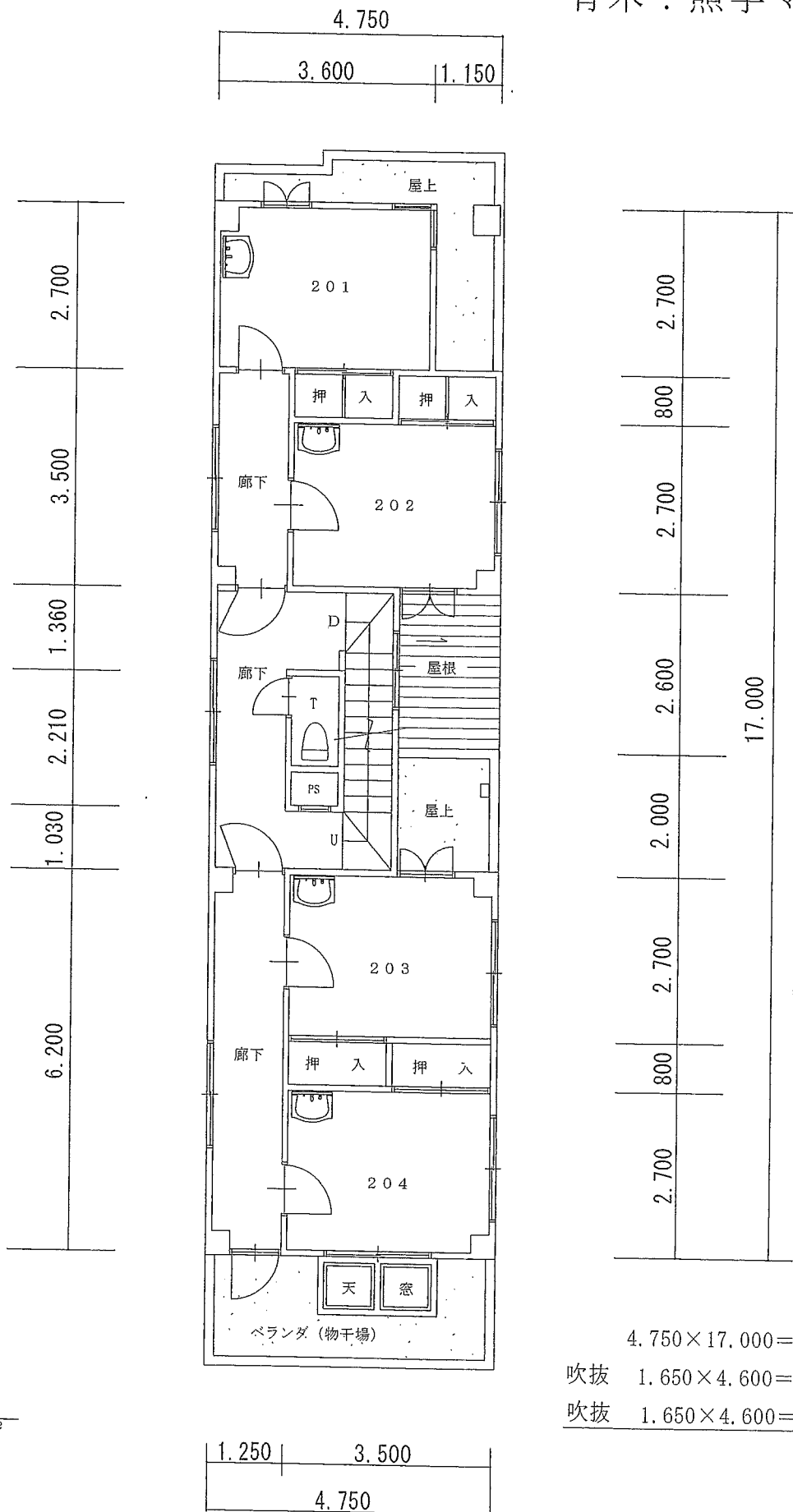
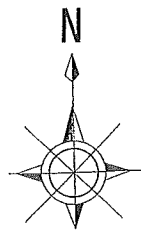
吹抜 1.800

吹抜 1.650

1階平面図

縮尺 1:100

青木：照手マンション

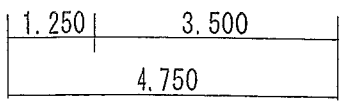
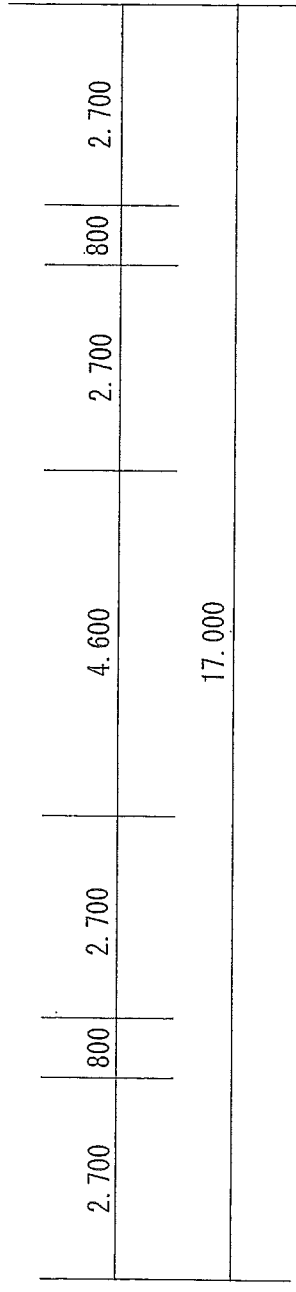
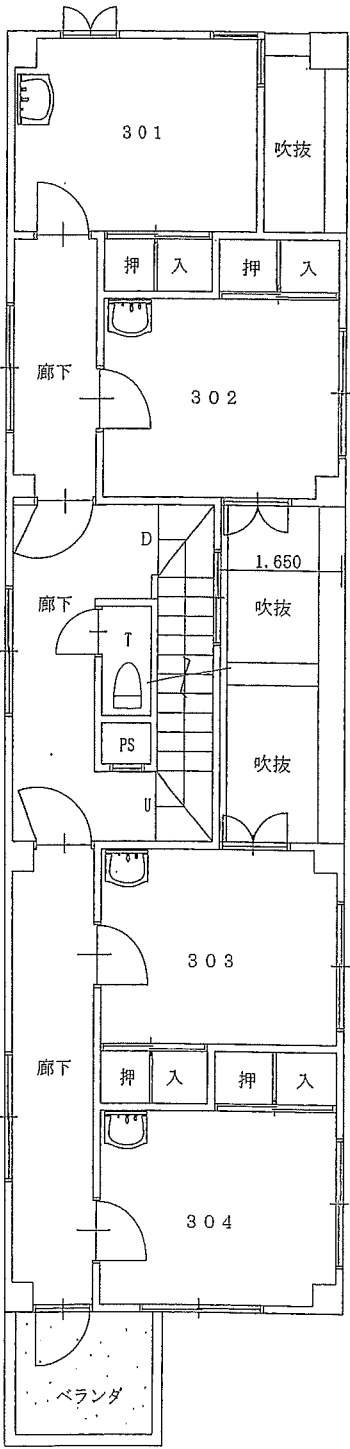
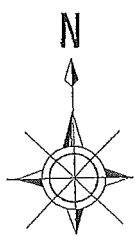
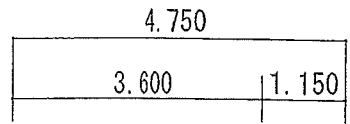


700 = 93.575
 200 = △ 2.160
 600 = △ 4.290
 87.125 m²

4.750 × 17.000 = 80.750
 吹抜 1.650 × 4.600 = △ 7.590
 吹抜 1.650 × 4.600 = △ 3.105
 70.055 m²

2階平面図

縮尺 1 : 100



$$4.750 \times 17.000 = 80.750$$

$$\text{吹抜 } 1.650 \times 4.600 = \triangle 7.590$$

$$\text{吹抜 } 1.650 \times 4.600 = \triangle 3.105$$

$$70.055 \text{ m}^2$$

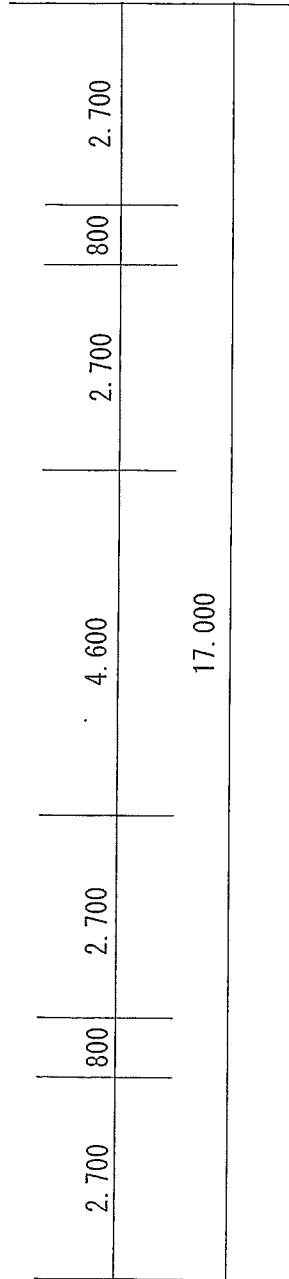
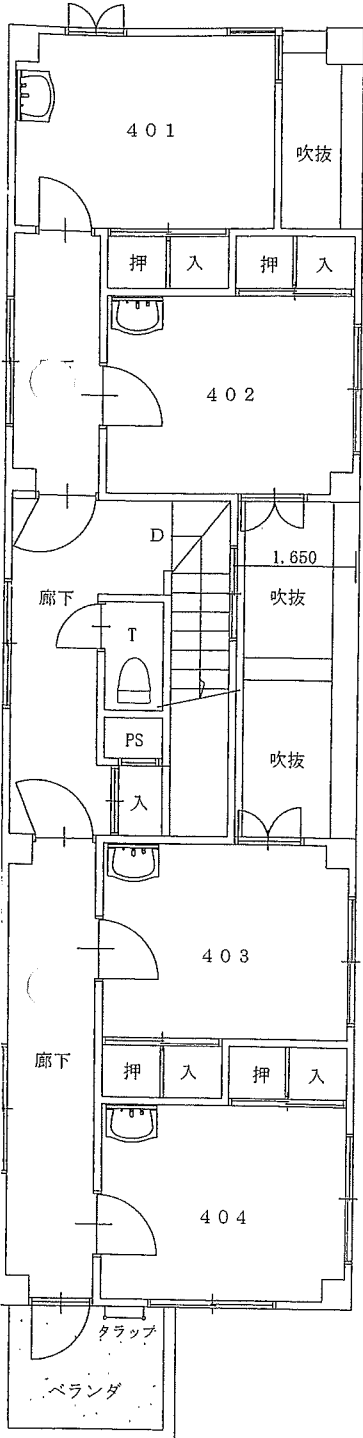
3階平面図

青木：照手マンション

4.750

3.600

1.150



法定床面積表

階	m ²	坪
1 階	87.12	26.35
2 階	70.05	21.19
3 階	70.05	21.19
4 階	70.05	21.19
計	297.27 m ²	89.92 坪

* 註 建築基準法による面積計算算定。

* 自転車置き場を含む。

$4.750 \times 17.000 = 80.750$

吹抜 $1.650 \times 4.600 = \triangle 7.590$

吹抜 $1.650 \times 4.600 = \triangle 3.105$

70.055 m^2

1.250 | 3.500

4.750

4 階平面図